

Acuñaciones autónomas de España romana en el museo arqueológico provincial

Introducción

Las primeras monedas romanas acuñadas en España corresponden al sistema metrológico del As Sextental, con peso de 54'57 grs., hacia el año 211 A. J., fecha que coincide con la aparición del denario (4'50 grs.), como unidad del sistema de plata. A partir del siglo II A. J. se reduce el peso del As a una onza (27'25 grs.), adoptando este patrón las emisiones de la Bética, y en el N. y NE. las cecas de Unticescen e Iltirda.

Paulatinamente el peso del As va decreciendo, y ya a finales del siglo II A. J., las cecas de la Península Ibérica adoptan el sistema del As Semiuncial (13'625 grs.). Quedando a partir de este momento unificadas todas las acuñaciones de Hispania. No obstante el As sigue sensiblemente disminuyendo de peso, llegando hasta los 7 u 8 grs.

El estudio de las acuñaciones autónomas de la Península Ibérica en la Edad Antigua ha sido siempre un problema, y aun hoy día sigue preocupando a los numismáticos, prueba de ello es la numerosa bibliográfica existente, en la que abundan los intentos de clasificación llevados a cabo por diversos

autores.¹ De todos ellos la obra de Vives, a pesar de las duras críticas de que ha sido objeto, sigue siendo imprescindible, como Corpus, para cualquier estudio de Numismática ibérica o ibero-romana.

Recientemente Guadan,² por primera vez ha afrontado el serio problema de la clasificación cronológica de las series ibéricas e ibero-romanas. Ha encuadrado todas las emisiones en siete grupos que denomina Clases, atendiendo unas veces al alfabeto empleado y otras a la zona geográfica en la que se encuentra la céca a la que pertenece la moneda objeto de clasificación. Esta agrupación en clases se basa en los caracteres intrínsecos de la moneda. Por otro lado propone diez períodos cronológicos, que vienen delimitados por hechos históricos claves, para la Historia Antigua de Hispania.

Como el estudio de nuestras monedas lo voy a hacer siguiendo la clasificación de Guadan, será conveniente conocer detalladamente las siete Clases de amonedación y los diez Períodos cronológicos.

- Clase I: Monedas de las colonias griegas.
- Clase II: Amonedación ibero-púnica.
- Clase III: Amonedación ibero-cartaginesa.
- Clase IV: Acuñaciones de tipo edetano.
- Clase V: Amonedaciones de la Ulterior con leyendas en alfabetos indígenas.
- Clase VI: Monedas con leyendas en alfabetos ibéricos del Norte.
- Clase VII: Amonedaciones de la Bética, con leyenda en alfabeto latino.

(1) DELGADO, Antonio: "Nuevo método de clasificación de las medallas autónomas de España". I-II-III. 1871-1873-1876.

VIVES ESCUDERÓ, A.: "La moneda Hispánica". Madrid, 1926.

GÓMEZ MORENO: "Divagaciones Numismáticas". Misceláneas Antigüedad. 1949.
 NAVASCUÉS, J. M. de: "En torno a las series hispánicas imperiales". II Exposición Nacional de Numismática. Madrid, 1951. Número Hispánico I. 1952.

GIL FARRÉS, O.: "Historia de la Moneda Española". Madrid, 1959.

(2) GUADÁN, A. M. de: "Numismática ibérica e ibero-romana". Bibliotheca Archaeológica VI. Madrid, 1969.

Períodos cronológicos:

- Período I: Desde los inicios de la amonedación en la Península Ibérica, hasta el 237 A. J., fecha del inicio del avance cartaginés en la Iberia.
- Período II: Entre los años 237 a 206 A. J., marcados, el inicio por el avance púnico a través de la Península y el final por la ocupación de Cartagonova por los romanos.
- Período III: Entre los años 206 al 133 A. J., este último corresponde a la caída de Numancia.
- Período IV: Entre los años 133 y 105 A. J., fecha a la que corresponden buen número de hallazgos.
- Período V: Entre los años 105 y 82 A. J., en que tienen su inicio las guerras sertorianas.
- Período VI: Del 82 al 40 A. J., que marca aproximadamente el final de las emisiones ibéricas autónomas.
- Período VII: Entre el 40 y 27 A. J., con la ascensión al poder de Augusto.
- Período VIII al X: Que corresponden a los tres emperadores romanos bajo cuyo reinado aún subsiste la amonedación municipal ibérica, subdivididos en Período de Augusto (del 27 A. J. al 14 D. J.), Período de Tiberio (entre el 14 y 37 D. J.) y Período de Calígula (entre el 37 y 41 D. J.).

LAS MONEDAS.

Las monedas objeto de nuestro estudio ingresaron en el Museo Arqueológico Provincial formando parte de la colección Pedro Hurlé, que la Excm. Diputación compró con destino a este Centro.

Como indica el título de este trabajo, son emisiones siguiendo el sistema metrológico romano, acuñadas con posterioridad al año 200 A. J., es decir, a partir del Período III de Guadan.

Agruparé las cecas por Clases y dentro de cada ceca se estudiarán las piezas siguiendo un orden cronológico, según los períodos propuestos por Guadan. Para la referencia de las monedas utilizaré la obra de Vives: «La moneda hispánica».

CLASE I.

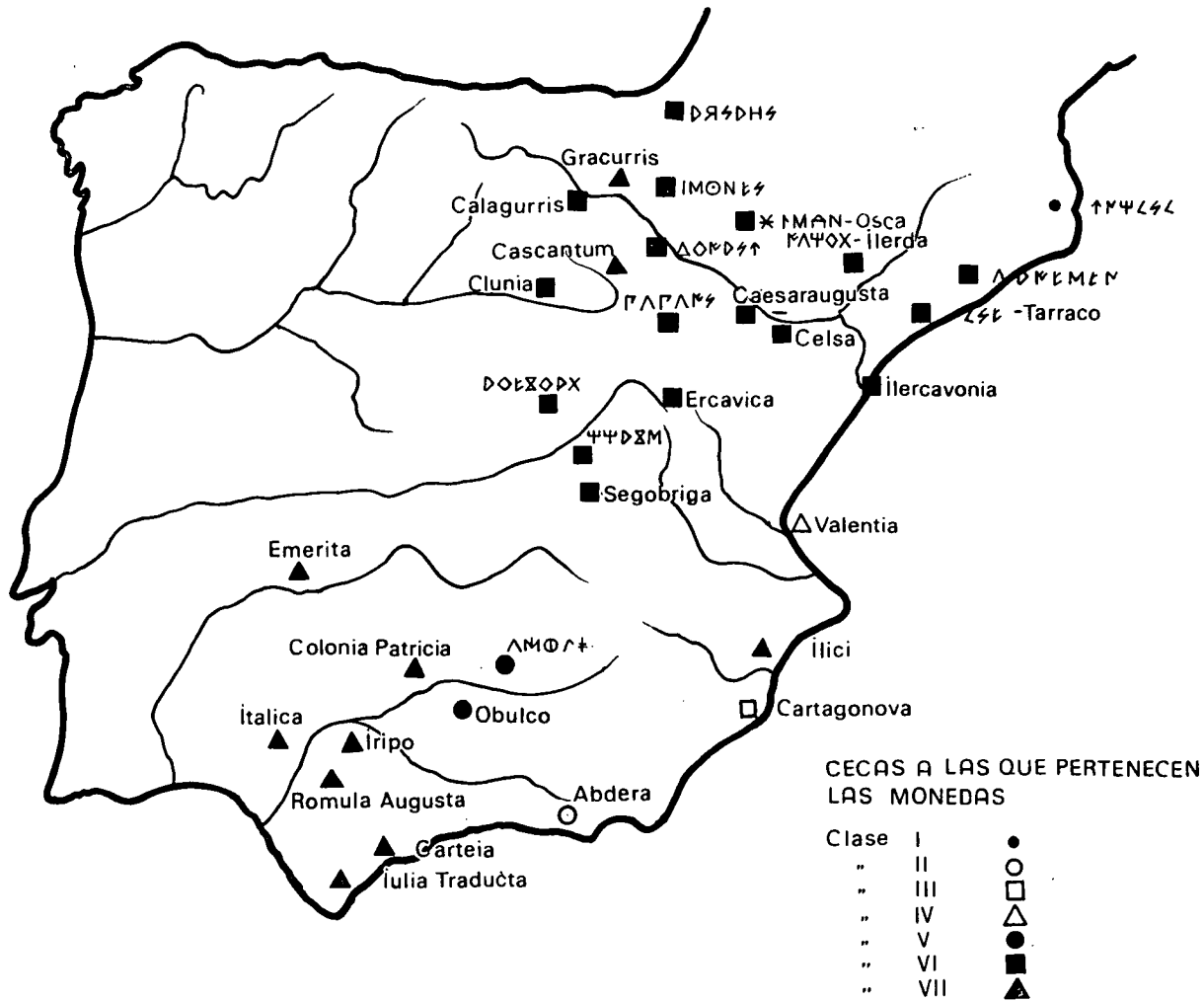
↑↑↑↑<≤< (Unticescen). Ampurias, la ceca más importante de las acuñaciones griegas en España, comienza sus emisiones hacia el año 400 a. J. Hacia el 300-290 entra plenamente en el sistema de la dracma, que romanizada continuó hasta el año 82 a. J. Las series romanas se inician hacia el año 206 a. J., con cabeza de Palas en anverso y pegaso en reverso y la leyenda Undicescen en ibérico; después del año 40 llevan la leyenda en caracteres latinos.

Período VI

- 1) Anv.: Cabeza de Palas de perfil a derecha.
 Rev.: Pegaso crisaor. ↑↑↑↑<≤<
 Fecha: 82-40 a. J.
 Valor: As.
 Peso: 8,5 grs.
 Módulo: 26 mms.
 Referencia: Vives, lam XIII, 1.

Período VII

- 2) Anv.: Cabeza de Palas de perfil a derecha, rodeada de grafila.
 Rev.: Pegaso EMPORIT.
 Fecha: 40-27 a. J.
 Valor: As.
 Peso: 13,200 grs.
 Módulo: 25 mms.
 Referencia: Vives, lam. CXXII, 6.



CLASE II.

Abdera. Localizada en Montecristo, junto a la ermita de San Sebastián, en Adra (Almería). Inicia sus acuñaciones con grandes piezas de bronce, llevando Hércules en anverso y templo teatral en reverso. En época imperial el retrato de Tiberio en anverso, el templo del reverso sustituye las columnas por atunes.

Período IX

3) Anv.: Cabeza de Tiberio de perfil a derecha. TI. CAESAR. DIVI. AUG.F. AUGUSTUS.

Rev.: Templo tetrastilo, en el que las columnas son atunes, en los intercolumnios A B D E R A.

Fecha: 14-37 d. J.

Valor: Semis.

Peso: 6,5 grs.

Módulo: 24 mms.

Referencia: Vives, lam. CXXIV, 3.

CLASE III.

Cartagonova. Actual Cartagena. Se trata de una ceca perfectamente identificada. Sus emisiones comienzan en el año 237 a. J., continuando hasta el reinado de Caligula, sin que en ningún momento se utilice el alfabeto ibérico y pasando desde la época de los barcidas a la típicamente romana sin transición en los tipos.

Período VIII

4) Anv.: Cabeza de Augusto de perfil a derecha. AUGUSTUS. DIVI. F.

Rev.: Instrumentos pontificales. C. VAR. RUF. SEX. IUL. APOL. II VIR.

Fecha: 27 a. J.-14 d. J.

Valor: Semis.

Peso: 5,500 grs.

Módulo: 22 mms.

Referencia: Vives, lam. CXXXI, 12.

- 5) Anv.: Cabeza de Augusto de perfil a izquierda. DIVUS. AUGUSTUS.
 Rev.: Instrumentos pontificales. C. VAR. RUF. SEX. IULIO. POLLION.
 Fecha: 27 a. J.-14 d. J.
 Valor: Semis.
 Peso: 4,400 grs.
 Módulo: 20mms.
 Referencia: Vives, lam. CXXXI, 12.

Período IX

- 6) Anv.: Cabeza de Tiberio de perfil a izquierdá. TI. CAESAR. DIVI.AUG. F. AUG. P. M.
 Rev.: Cabeza de Caligula de perfil a izquierda. C. CAESAR. T. M. QUINQ. IN. V. I. N. K.
 Fecha: 24-37 d. J.
 Valor: Semis.
 Peso: 6,5 grs.
 Módulo: 20 mms.
 Referencia: Vives, lam. CXXXII, 4.

CLASE IV.

Valentia. Actual Valencia. No comienza sus acuñaciones hasta el año 125 a. J., ya que sólo acuña piezas de puro estilo romano, siempre con nombres de magistrados.


Período IV

- 7) Anv.: Cabeza de Palas de perfil a derecha. Detrás C. LUCIEN, delante C. MUNIQ.
 Rev.: Cuerno de la abundancia en corona de mirto. VALENTIA.
 Fecha: 125-105 a. J.
 Valor: As.
 Peso: 19 grs.
 Módulo: 25 mms.
 Referencia: Vives, lam. CXXV, 1.

CLASE V: Castulo, Obulco y Acinipo.

ΑΜΦΝ† (*Castulo*). Localizada en el despoblado de Cazlona, sobre el río Guadalimar, en Jaén. Tiene como tipos una cabeza masculina en anverso y esfinge en reverso, para los ases. Comienza sus acuñaciones a finales del siglo III a. J. y continúa hasta el año 40 a. J. aproximadamente.

Período III.

- 8) Anv.: Cabeza masculina desnuda de perfil a derecha. Delante M. VAL
 Rev.: Toro a derecha Encima , delante C. COR.
 Fecha: 206-133 a. J.
 Valor: Semis.
 Peso: 14,5 grs.
 Módulo: 22 mms.
 Referencia: Vives, lam. LXXI, 7.
- 9) Anv.: Cabeza masculina, diademada, de perfil a derecha.
 CN. VOC. ST. F.
 Rev.: Toro marchando a derecha. Alrededor CN. FUL. CN.
 F. Debajo ΑΜΦΝ†
 Fecha: 206-133 a. J.
 Valor: Semis.
 Peso: 14,5 grs.
 Módulo: 22 mms.
 Referencia: Vives, lam. LXXI, 2.

Período IV

- 10) Anv.: Cabeza masculina de perfil a derecha. Delante una mano.
 Rev.: Caballo alado. ΑΜΦΝ†
 Fecha: 133-105 a. J.
 Valor: As.
 Peso: 22,5 grs.
 Módulo: 26 mms.
 Referencia: Vives, lam. LXVIII, 4.

11) Anv.: Cabeza masculina de perfil a derecha. Delante una mano.

Rev.: Esfinge a derecha. Debajo AMON+

Fecha: 133-100 a. J.

Valor: As.

Peso: 15 grs.

Módulo: 26 mms.

Referencia: Vives, lam. LXIX, 6.

12) Anv.: Cabeza masculina de perfil a derecha. Delante una mano.

Rev.: Esfinge a derecha. AMON+

Fecha: 133-100 a. J.

Valor: As.

Peso: 13,700 grs.

Módulo: 27 mms.

Referencia: Vives, lam. LXIX, 1.

Obulco. Localizada en Porcuna (Jaén). Ceca íntimamente relacionada con Castulo, inicia sus emisiones en el período III (206-133). Acuña grandes ases con cabeza femenina y la leyenda OBULCO en anverso, y espiga arado y yugo en reverso. Las series son abundantes, pero de gran uniformidad y monotonía.

Período IV

13) Anv.: Cabeza femenina de perfil a derecha. Delante OBULCO.

Rev.: L. AIMIL arado M. IUNI espiga.

Fecha: 133-105 a. J.

Valor: As.

Peso: 15,50 grs.

Módulo: 30 mms.

Referencia: Vives, variante lam. XCVI, 6.

Período V

14) Anv.: Cabeza femenina de perfil a derecha. Delante OBULCO.

Rev.: Entre arado y espiga y entre dos líneas L. AEMIL-M. IUNI, a la derecha AID.

Fecha: 105-82 a. J.

Valor: As.

Peso: 12,500 grs.

Módulo: 25 mms.

Referencia: Vives, lam. XCVI. 6.

Acinipo. Localizada en Ronda la Vieja (Málaga). Comienza sus acuñaciones entre el 206 y 133 a. J., continua hasta la época imperial, en el que sustituye el alfabeto indígena por el latino.

Período VI.

15) Anv.: Racimo de uvas. L. FORCE, AEDILE.

Rev.: ACINIPO entre dos espigas.

Fecha: 82-40 a. J.

Valor: Semis.

Peso: 4,50 grs.

Módulo: 20 mms.

Referencia: Vives, lam. CV, 1.

CLASE VI: Aregorada, Arsaos, Bibilis, Cese-Tarraco, Iltirda-
Ilerda, Barscunes, Laiescen, B o l s c a n - O s c a,
Titiacos, Turiasu, Salduie - Caesaraugusta, Celsa,
Calagurris, Clunia, Ercavica, Ilercavonia.

▷◊ℓΣ◊▷X (*Aregorada*). Localizada en Agreda (Guadalajara). Ceca que ostenta una de las 92 leyendas, que Vives considera como cecas dentro del grupo «Tipo del jinete». Guadan supone que sus emisiones comienzan hacia el año 105 a. J. Acuña denarios y ases; los tipos son en anverso cabeza masculina de tipo ibérico, en reverso jinete, debajo la leyenda en ibérico en una o dos líneas.

Período VII.

16) Anv.: Cabeza masculina de perfil a derecha. Detrás

Rev.: Jinete con lanza. Debajo ▷◊ℓΣ◊▷X

Fecha: 100-27 a. J.

Valor: denario.

Peso: 3,700 grs.
 Módulo: 17 mms:
 Referencia: Vives, lam. XL, 2.

ΔΡΣ∇ΗΣ (Arsaos). Cerca de Jaca (Huesca). Acuña de-
 narios y ases con cabeza de tipo ibérico en anverso, en reverso
 jinete con lanza y leyenda en caracteres ibéricos. En el arte
 se aprecia la influencia galo-céltica.

Período VII.

- 17) Anv.: Cabeza masculina de perfil a derecha, detrás ara-
 do, delante delfín.
 Rev.: iJinete con dardo. Debajo ΔΡΣ∇ΗΣ
 Fecha: 100-27 a. J.
 Valor: Denario.
 Peso: 3,800, grs.
 Módulo: 18 mms.
 Referencia: Vives, lam. XLVII, 1.

∆ΑΡΠΥΣ (Bilbilis). Localizada junto a Calatayud. Co-
 mienza sus acuñaciones hacia el año 105, y perdura hasta la
 época de Caligula.

Período V.

- 18) Anv.: Cabeza masculina de perfil a derecha. Delante
 delfín.
 Rev.: Jinete con lanza ∆ΑΡΠΥΣ
 Fecha: 105-82 a. J.
 Valor: As.
 Peso: 11,500 grs.
 Módulo: 25 mms.
 Referencia: Vives, lam. LXIII; 1.

Período VIII.

- 19) Anv.: Cabeza de Augusto, laureada de perfil a derecha.
 DIVI. AUGUSTUS.
 Rev.: Jinete con lanza. Debajo BILBILIS.
 Fecha: 27 a. J.-14 d. J.

Valor: As.
 Peso: 14,500 grs.
 Módulo: 30 mms.
 Referencia: Vives, lam. CXXXVIII, 9.

- 20) Anv.: Cabeza de Augusto de perfil a derecha. AUGUSTUS.
 DIVI. F. PATER. PATRIAE.
 Rev.: Corona de laurel, dentro II. VIR, alrededor MUN.
 AUGUSTA. BILBILIS. M. SEMP. TIBERI. L. LICI.
 VARO.
 Fecha: 27 a. J.-14 d. J.
 Valor: Semis.
 Peso: 11,900 grs.
 Módulo: 27 mms.
 Referencia: Vives, lam. CXXXIX, 1.

⊂⋄⋄⋄⋄ (Cesse)-Tarraco. Actual Tarragona. Inicia sus emisiones hacia el 206 a. J. Después de los grandes ases con cabeza barbada y jinete, aparecen ases de menor peso y mejor arte. Hacia el año 82 a. J. se empobrecen gradualmente las acuñaciones de Cesse, pero la serie es continuada por la nueva Tarraco, que comienza el 27 a. J. y concluye con Tiberio.

Período V.

- 21) Anv.: Cabeza masculina de perfil a derecha. Detrás ⊗
 Rev.: Jinete con palma. Debajo ⊂⋄⋄⋄⋄
 Fecha: 105-82 a. J.
 Valor: As.
 Peso: 9,50 grs.
 Módulo: 26 mms.
 Referencia: Vives, lam. XXXVI, 4.
- 22) Anv.: Cabeza masculina de perfil a derecha. Detrás clava.
 Rev.: Jinete con palma. Debajo ⊂⋄⋄
 Fecha: 105-82 a. J.
 Valor: As.
 Peso: 12 grs.
 Módulo: 25 mms.
 Referencia: Vives, lam. XXXIII, 4.

- 23) Anv.: Cabeza masculina de perfil a derecha. Detrás $\text{P}\Lambda$
 Rev.: Jinete con palma, debajo $\langle \text{S}\nu$
 Fecha: 105-82 a. J.
 Valor: As.
 Peso: 12,50 grs.
 Módulo: 22 mms.
 Referencia: Vives, lam. XXXV, 8.
- 24) Anv.: Cabeza masculina de perfil a derecha Detrás palma.
 Rev.: Jinete con palma. Debajo. $\langle \text{S}\nu$
 Fecha: 105-82 a. J.
 Valor: As.
 Peso 12,50 grs.
 Módulo: 20 mms.
 Referencia: Vives, lam. XXXIV, 4.

Período VI.

- 25) Anv.: Cabeza masculina de perfil a derecha. Detrás cornucopia.
 Rev.: Jinete con palma, debajo $\langle \text{S}\nu$
 Fecha: 82-40 a. J.
 Valor: As.
 Peso: 11,50 grs.
 Módulo: 24 mms.
 Referencia: Vives, variante lam. XXXIV, 4.

Período IX.

- 26) Anv.: Cabeza laureada de Augusto de eprfil a derecha.
 DIVUS. AUGUSTUS. PATER. C. V. T. TAR.
 Rev.: Cabeza de Tiberio de perfil a derecha. TI. CAESAR.
 DIVI. F. AUGUSTUS.
 Fecha: 14-37 d. J.
 Valor: As.
 Peso: 12,50 grs.
 Módulo: 25 mms.
 Referencia: Vives, lam. CLXXI, 5.

$\text{P}\Lambda\text{T}\text{O}\text{X}$ (Iltirda)-Ilerda. Actual Lérida. Iltirda comienza sus emisiones hacia el año 206, en el reverso los asés osten-

tan la leyenda Iltirda en ibérico. A partir del año 40 a. J., aparece la cabeza de Augusto en anverso y en reverso una loba con la leyenda Ilerda en caracteres latinos.

Período V.

- 27) Anv.: Cabeza masculina de perfil a derecha, en torno tres delfines.

Rev.: Jinete con palma. Debajo PΛTΔX

Fecha: 105-82 a. J.

Valor: As.

Peso: 12,70 grs.

Módulo: 24 mms.

Referencia: Vives; lam. XXVIII, 1.

Período VI.

- 28) Anv.: Cabeza masculina de perfil a derecha, en torno tres delfines.

Rev.: Jinete con palma. Debajo PΛTΔX

Fecha: 82-40 a. J.

Valor: As.

Peso: 9,710 grs.

Módulo: 22 mms.

Referencia: Vives, lam. XXVIII, 1.

- 29) Anv.: Cabeza masculina de perfil a derecha, en torno tres delfines.

Rev.: Jinete con palma. Debajo PΛTΔX

Fecha: 82-40 a. J.

Valor As.

Peso: 9,500 grs.

Módulo: 25 mms.

Referencia: Vives, lam. XXVIII, 1.

Período VIII.

- 30) Anv.: Cabeza de Augusto de perfil a derecha. IMP. CAESAR. DIVI. F.

Rev.: Loba, encima MUN. ILERD.

Fecha: 27 a. J.-14 d. J.

Valor: As.

Peso: 7,500 grs.

Módulo: 23 mms.

Referencias: Vives, lam. CXXXIV, 1.

- 31) Anv.: Cabeza masculina de perfil a derecha. IMP. AUG.

DIVI. F.

Rev.: Loba, encima ILERDA.

Fecha: 27 a. J.-14 d. J.

Valor: As.

Peso: 6 grs.

Módulo: 25 mms.

Referencia: Vives, lam. CXXXIV, 3.

- 32) Anv.: Cabeza de Augusto de perfil a derecha. AUGUSTUS.

DIVI. F.

Rev.: Loba MUNICIPAL - ILERDA.

Fecha: 27 a. J.-14 d. J.

Valor: As.

Peso: 12,100 grs.

Módulo: 25 mms.

Referencia: Vives: lam. CXXXIV, 6.

ΙΡΜΟΝΥΣ (*Barscunes*). Sin localización exacta, en la provincia de Pamplona. No empieza sus emisiones hasta el 105 a. J. Los ases son de arte muy tosco y vario, acabando con retratos puramente indígenas.

Período VI.

- 33) Anv.: Cabeza masculina de perfil a derecha.

Rev.: Jinete con espada. Debajo ΙΡΜΟΝΥΣ

Fecha: 82-40 a. J.

Valor: As.

Peso: 9,950 grs.

Módulo: 14 mms.

Referencia: Vives, lam. XLV, 8.

ΑΔΥΕΜΚΝ (*Laiescen*). Sin localización exacta en la provincia de Barcelona. Comienza a emitir moneda entre el

206 y 133 a. J., llegando sus acuñaciones de ases y denarios hasta la época imperial.

Período VI.

- 34) Anv.: Cabeza masculina de perfil a derecha, detrás lanza
 Rev.: Jinete, debajo $\Lambda \Delta \text{P} \text{V} \text{M} \text{L} \text{M}$
 Fecha: 82-40 a. J.
 Valor: As.
 Peso: 9,55 grs.
 Módulo: 25 mms.
 Referencia: Vives, lam. XXV, 7.

* $\text{P} \text{M} \text{A} \text{M}$ (*Bolscan*)-*Osc*a. Actual Huesca. Inicia sus emisiones hacia el 130-125 a. J., acuña denarios y ases. El arte es cada vez más tosco. En la época imperial de las monedas llevan la leyenda OSCA en anverso y URB VICT en reverso, sustituido por las iniciales V V.

Período IV.

- 35) Anv.: Cabeza masculina barbada de perfil a derecha.
 Detrás * P
 Rev.: Jinete con lanza. Debajo * $\text{P} \text{M} \text{A} \text{M}$.
 Fecha: 133-105 a. J.
 Valor: Denario.
 Peso: 4 grs.
 Módulo: 17 mms.
 Referencia: Vives, lam. XLIII, 2.
- 36) Anv.: Cabeza masculina barbada a derecha, Detrás * P
 Rev.: Jinete con lanza. Debajo * $\text{P} \text{M} \text{A} \text{M}$
 Fecha: 135-105 a. J.
 Valor: Denario.
 Peso: 4 grs.
 Módulo: 17 mms.
 Referencia: Vives, lam. XLIII, 2.

Período VI.

- 37) Anv.: Cabeza masculina de perfil a derecha, detrás delfín.
 Rev.: Jinete con lanza, debajo * $\text{P} \text{M} \text{A} \text{M}$

Fecha: 82-40 a. J.
 Valor: As.
 Peso: 6,50 grs.
 Módulo: 22 mms.
 Referencia: Vives, lam. XLIII, 4.

Período VI o VII.

- 38) Anv.: Cabeza masculina de perfil a derecha, detrás un delfín.
 Rev.: Jinete con lanza, encima * , debajo *PMAM
 Fecha: 100-27 a. J.
 Valor: As.
 Peso: 5,50 grs.
 Módulo: 22 mms.
 Referencia: Vives, lam. XLIII, 4.

Período X.

- 39) Anv.: Cabeza laureada de Caligula de perfil a derecha.
 C. CAESAR. AUG. GERM. P. M. TR. POT. COS.
 Rev.: Jinete con lanza. G. TARRACINA. P. RISCO. Debajo V. V. OSCA-II VIR.
 Fecha: 37-41 d. J.
 Valor: As.
 Peso: 15,500 grs.
 Módulo: 27 mms.
 Referencia: Vives, lam. CXXXVII, 8.

†††XM (*Titicos*). Localizada en Ateiza (Guadalajara). Comienza sus emisiones con el final de la guerra sertoriana, hacia el año 100 a. J. Acuña ases de arte muy tosco.

Período VI.

- 40) Anv.: Cabeza masculina de perfil a derecha. Detrás †
 Rev.: Jinete con lanza. Debajo †††XM
 Fecha: 82-40 a. J.
 Valor: As.
 Peso: 6,200 grs.

Módulo: 20 mms.

Referencia: Vives, variante lam. LVII, 5.

ΔΟΚΔΣ↑ (Turiasu). Actual Tarazona (Zaragoza). Inicia sus emisiones entre los años 206-133 a. J. con denarios, y sigue con ases de tipo decadente y tosco. Las acuñaciones típicamente imperiales presentan en sus reversos la leyenda circular en torno a corona de laurel y el toro.

Período IV.

41) Anv.: Cabeza masculina barbada de perfil a derecha. AMA

Rev.: Jinete con lanza. Debajo ΔΟΚΔΣ↑

Fecha: 133-105 a. J.

Valor: Denario.

Peso: 3,280 grs.

Módulo: 18 mms.

Referencia: Vives, lam. LI, 7.

42) Anv.: Cabeza masculina de perfil a derecha. Detrás. AMA

Rev.: Jinete. Debajo ΔΟΚΔΣ↑

Fecha: 133-105 a. J.

Valor: As.

Peso: 14,50 grs.

Módulo: 22 mms.

Referencia: Vives, lam. LII, 6.

Período IX.

43) Anv.: Cabeza laureada de Tiberio de perfil a derecha. TI. CAESAR. AUG. F. AUGUSTI. IMP.

Rev.: MAN. SULP. LUCAN. M. SEMP. FRONT. MUN. TURIASU. Dentro de laurea II VIR.

Fecha: 14-37 d. J.

Valor: As.

Peso: 12,200 grs.

Módulo: 25 mms.

Referencia: Vives, lam. CLVI, 7.

44) Anv.: Cabeza laureada de Tiberio de perfil a derecha. TI. CAESAR. AUG. F. IMP. PONT. M.

Rev.: M. PONT. MARS. C. MARI. VEGET. Toro, encima
MUN. TUR.

Fecha: 14-37 d. J.

Valor: As.

Peso 11 grs.

Módulo: 28 mms.

Referencia: Vives, lam. CLVI, 11.

45) Anv.: Cabeza laureada de Tiberio de perfil a derecha. TI.
CAESAR. AUG F. IMP. PONT. M.

Rev.: PONT. MARS. C. MARI. VEGET. Toro, encima
MUN. TUR.

Fecha: 14-37 d. J.

Valor: As.

Peso: 11,700 grs.

Módulo: 27 mms.

Referencia: Vives, lam. CLVI, 11.

ⵄⵃⵏⵏⵓⵔ (Salduie) - *Caesaraugusta*. Salduie comienza sus emisiones entre el 206 y 135 con tipos ibéricos de arte tosco, que se continúan con las acuñaciones de *Caesaraugusta*, en las que los tipos más frecuentes son la yunta, el vexilo sobre pedestal y el toro. Estos reversos los encontramos con anversos de Augusto, Tiberio y Caligula.

Período VI.

46) Anv.: Cabeza masculina de perfil a derecha y tres del-
fines.

Rev.: Jinete con lanza, debajo ⵄⵃⵏⵏⵓⵔ

Fecha: 82-40.

Valor: As.

Peso: 11 grs.

Módulo: 25 mms.

Referencia: Vives, lam. XXX, 2.

Período VIII.

47) Anv.: Cabeza de Augusto de perfil a izquierda. AUGUS-
TUS. DIV. F.

Rev.: Yunta de bueyes. CAESARAUGUSTA II VIR CAS-
SIO. C. VAL. PEN.

Fecha: 27 a. J.-14 d. J.

Valor: As.

Peso: 13 grs.

Módulo: 27 mms.

Referencia: Vives, lam. CXLVII, 7.

48) Anv.: Cabeza de Augusto de perfil a derecha. AUGUSTUS.
DIVI. F.

Rev.: Buey mitrado. TIB. FLAVO. PRAEF. GERMAN. L.
IUVENT. LUPERCO. II VIR. C. C. A.

Fecha: 27 a. J.-14 d. J.

Valor: As.

Peso: 9,700 grs.

Módulo: 26 mms.

Referencia: Vives, lam. CXLIX, 3 .

Período X.

49) Anv.: Cabeza de Augusto de perfil a izquierda. C. CAE-
SAR. AUG. GERMANICUS. IMP. PATER. PATRIAE.

Rev.: Yunta. C. C. A. SCIPION. ET. MONTANO. II VIR.

Fecha: 37-41 d. J.

Valor: As.

Peso: 10,50 grs.

Módulo: 27 mms.

Referencia: Vives, lam. CLIV, 2.

Celsa. Localizada en Velilla de Ebro (Zaragoza). Comienza imitando el taller de Cese, pasando pronto a la órbita de Iltirda. Los ases degeneran en arte y disminuyen de peso. En las acuñaciones imperiales aparece como Colonia Lepida.

Período VIII.

50) Anv.: Cabeza laureada de Augusto de perfil a derecha.
IMP. CAESAR. DIVI. F. AUGUSTUS. COS XII.

Rev.: Toro, encima CN. DOMIT., debajo C. POMPEI, de-
lante II VIR, detrás C. V. I. CEL.

- Fecha: 27 a. J.-27 d. J.
 Valor: As.
 Peso: 12 grs.
 Módulo: 26 mms.
 Referencia: Vives, lam. CLXI, 8.
- 51) Anv.: Cabeza laureada de Augusto de perfil a derecha.
 IMP. CAESAR. DIVI. F. AUSGUSTUS. COS XII.
 Rev.: Toro, encima CN. DOMITI, debajo C. POMPEIO II
 VIR, detrás C. V. I. CEL.
 Fecha: 27 a. J.-14 d. J.
 Valor: As.
 Peso: 9,700 grs.
 Módulo: 27 mms.
 Referencia: Vives, lam. CLXI, 8.
- 52) Anv.: Cabeza de Augusto de perfil a derecha. COL. V. I.
 CELSA. II VIR.
 Rev.: Buey mitrado a derecha. Encima L. POME. BUC-
 CO, debajo L. CARNEL. FRONT.
 Fecha: 27 a. J.-14 d. J.
 Valor: As.
 Peso: 15 grs.
 Módulo: 25 mms.
 Referencia: Vives, lam. CLX, 9.
- 53) Anv.: Cabeza de Victoria. Delante COL. VIC. IUL. LEP.
 Rev.: Toro, encima PR. IIVIR, debajo L. NEP. L. SUR.
 Fecha: 27 a. J.-14 d. J.
 Valor: As.
 Peso: 10,500 grs.
 Módulo: 26 mms.
 Referencia: Vives, lam. CLX, 4.

Calagurris. Actual Calahorra. A esta ceca le precedieron acuñaciones ibéricas con el epigrafe Calacóricos. Bajo la denominación de Calagurris, las piezas emitidas son ya imperiales, con leyendas latinas, llevando en el reverso un toro y nombres de los diunviros monetales.



1



2



3



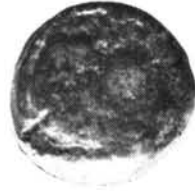
4



5



6



7



8



9



10



11



12



1



2



3



4



5



6



7



8



9



13



14



15



16



17



18



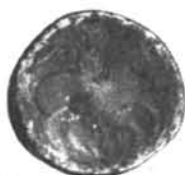
19



20



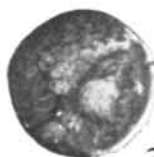
21



22



23



24



25



26



27



28



29



30



31



32



33



34



35



36



37



38



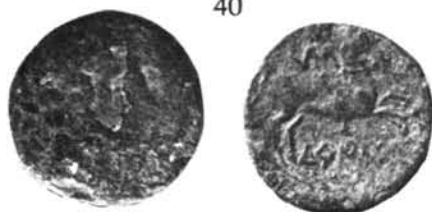
39



40



41



42



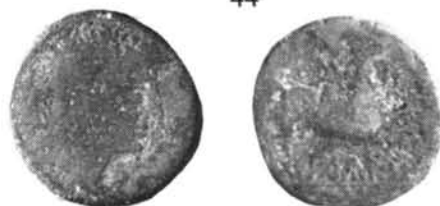
43



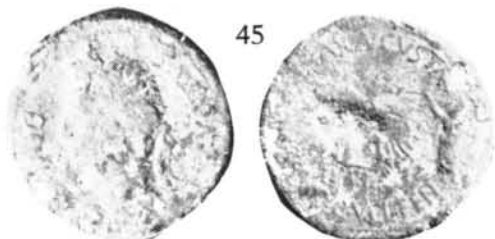
44



45



46



47



48



49



50



51



52



53



54



55



56



57



58



59



60



61



62



63



64



65



66



67



68



69



70



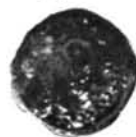
71



72



74



73



75



76



77

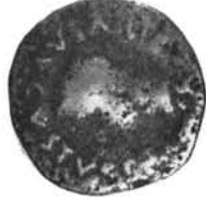




78



80



81



79



82



83



84



85



86



87

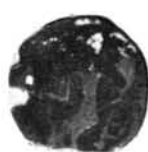




88



89



90



91



92



93



94



95



96



97

Período VIII.

- 54) Anv.: Cabeza de Augusto de perfil a derecha. AUGUSTUS. MUN. CAL.
Rev.: Cabeza de toro de frente. L. PRISCO. C. BROCCO. II VIR.
Fecha: 27 a. J.-14 d. J.
Valor: Semis.
Peso: 6 grs.
Módulo: 20 mms.
Referencia: Vives, lam. CLVIII, 10.
- 55) Anv.: Cabeza de Augusto de perfil a derecha. IMP. CAESAR.
Rev.: Toro a derecha. M. SEMPR. BARBA. Q. BAESIO. FLAVO. II VIR. M. C. I.
Fecha: 27 a. J.-14 d. J.
Valor: As.
Peso: 11,700 grs.
Referencia: Vives, lam. CLIX, 4.

Período IX.

- 56) Anv.: Cabeza de Tiberio de perfil a derecha. TI. AUGUS. DIVI. AUGUSTI. F. IMP. CAESAR.
Rev.: Toro a derecha, L. FUL. SPARSO. L. SATURNINO. II VIR M.C.I.
Fecha: 14-37 d. J.
Valor: As.
Peso: 10,700 grs.
Módulo: 25 mms.
Referencia: Vives, lam. CLIX, 5.
- 57) Anv.: Cabeza laureada de Tiberio de perfil a derecha. TI. CAESAR. DIVI. AUG. F. AUGUSTUS.
Rev.: Toro a derecha. C. CELERE. C. RECTO. II VIR, detrás M. C. I.
Fecha: 14-37 d. J.
Valor: As.
Peso: 10,50 grs.
Módulo: 26 mms.

Clunia. Localizada en Coruña del Conde (Burgos). Le preceden emisiones ibéricas, que ostentan en los ases la leyenda CLOUNIOQ. en caracteres latinos, sin duda una transcripción fonética de la leyenda ibérica del drenario. Las emisiones con leyenda CLUNIA son ya imperiales.

Período IX.

- 58) Anv.: Cabeza laureada de Tiberio de perfil a derecha. TI.
CAESAR. AUG. F. AUGUSTUS. IMP.
Rev.: Toro a izquierda. L. JUL. RUF. T. CALP. CONT.
POMP. LON. P. JUL. NEP. IIII VIR.
Fecha: 14-37 d. J.
Valor: As.
Peso: 12 grs.
Módulo: 25 mms.
Referencia: Vives, lam. CLXIII, 4.

Ercavica. Localizada en El Castro o Santaver sobre el río Gusdiela. Inicia sus emisiones con raros ases de leyenda ibérica, continuando sus acuñaciones con las series imperiales bajo Augusto y Tiberio, llevando en el reverso un toro y la leyenda Municipium Ercavica.

Período VIII.

- 59) Anv.: Cabeza laureada de Augusto de perfil a derecha.
AUGUSTUS. DIVI. F.
Rev.: Toro. Encima MUN. Debajo ERCAVICA.
Fecha: 27 a. J.-14 d. J.
Valor: As.
Peso: 9,800 grs.
Módulo: 25 mms.
Referencia: Vives, lam. CLXII, 1.
- 60) Anv.: Cabeza laureada de Augusto de perfil a derecha.
AUGUSTUS. DIVI. F.
Rev.: Toro. Encima MUN., debajo ERCAVICA.
Fecha: 27 a. J.-14 d. J.
Valor: As.
Peso: 9,800 grs.

Módulo 25 mms.

Referencia: Vives, lam. CLXII, 1.

Segobriga. Localizada en Cabeza de Griego (Cuenca). Viene precedida por las series ibéricas, con el epigrafe Secobirices en alfabeto indígena. Ya en época imperial con el epigrafe Segobriga, se extienden sus acuñaciones hasta Caligula. Los reversos de los ases presentan el jinete lancero o simplemente la leyenda en corona de laurel.

Período IX.

61) Anv.: Cabeza de Tiberio de perfil a izquierda. TI.CAESAR.
DIVI.AUG.F.AUGUST.IMP.VIII.

Rev.: Rodeado de corona de laurel y en dos líneas SEGO-
BRIGA.

Fecha: 14-37 d. J.

Valor: As.

Peso: 9,700 grs.

Módulo: 27 mms.

Referencia: Vives, lam. CXXXV, 5.

62) Anv.: Busto de Tiberio de perfil a derecha. TI.CAESAR.
DIVI.AUG.F.AUGUST.IMP.VIII.

Rev.: En corona de laurel y en dos líneas SEGO-BRIGA.

Fecha: 14-37 d. J.

Valor: As.

Peso: 12,700 grs.

Módulo: 30 mms.

Referencia: Vives, lam. CXXXV, 5.

Ilercavonia. A esta ceca le da Guadán un carácter intermedio entre las Clases VI y VII, ya que ostenta leyenda latina, pero no pertenece a la Bética. Localizada en Tortosa, inicia sus emisiones con anterioridad a la época imperial, pero es en esta última cuando más abundan y mejor se definen sus series.

Período IX.

63) Anv.: Cabeza de Tiberio de perfil a derecha. TI.CAESAR.
DIVI.AUG.F.AUGUSTUS.

Rev.: Barco de vela. DERT.M.H.I.ILERCAVONIA.

Fecha: 14-37 d. J.

Valor: Semis.

Peso 6,500 grs.

Módulo: 25 mms.

Referencia: Vives, lam. CXXV, 4.

CLASE VII: Carteia, Cascantum, Colonia-Patricia, Emerita, Gracurris, Ilici, Irippu, Italia, Rómula-Augusta, Iulia-Traducta.

Carteia. Localizada en el cortijo de El Rocardillo, en la desembocadura del Guadarranque, entre Puente Mayorga y el río Palmones. Inicia sus emisiones en el período VI (82-40) y perdura hasta bien entrada la época imperial, con series muy variadas y nombres de magistrados monetales en ellas.

Período VI.

64) Anv.: Cabeza femenina torreada de perfil a derecha.
CARTEIA.

Rev.: Neptuno en pie con tridente; en el campo D D.

Fecha: 82-40 a. J.

Valor: Semis.

Peso: 8 grs.

Módulo: 20 mms.

Referencia: Vives, lam. CXXXIX, 2.

65) Anv.: Cabeza femenina torreada de perfil a derecha.
CARTEIA.

Rev.: Neptuno en pie con tridente. En el campo D D.

Fecha: 82-40 a. J.

Valor: Semis.

Peso: 10,50 grs.

Módulo: 20 mms.

Referencia: Vives, lam. CXXIX, 2.

66) Anv.: Delfín y tridente. Debajo CARTEIA.

Rev.: Timón D.D IIII VIR.

Fecha: 82-40 a. J.

Valor: Semis.

- Peso: 5,200 grs.
Módulo: 17 mms.
Referencia: Vives, lam. CXXIX, 5.
- 67) Anv.: Cabeza de Júpiter de perfil a derecha, detrás S.
Rev.: Delfín. Q.PEDECAI. CARTEIA.
Fecha: 82-40 a. J.
Valor: Semis.
Peso: 11,5 grs.
Módulo: 20 mms.
Referencia: Vives, lam. CXXVII, 8.
- 68) Anv.: Cabeza femenina torreada de perfil a derecha.
CARTEIA.
Rev.: Neptuno en pie con tridente D D.
Fecha: 82-40 a. J.
Valor: Semis.
Peso: 5,300 grs.
Módulo: 20 mms.
Referencia: Vives, lam. CXXIX, 2.
- 69) Anv.: Cabeza de Júpiter de perfil a derecha. Detrás S.
Rev.: Proa de navío. M.SEP. KAR.
Fecha: 82-40 a. J.
Valor: Semis.
Peso: 6 grs.
Módulo: 20 mms.
Referencia: Vives, lam. CXXVI, 8.
- 70) Anv.: Cabeza femenina torreada de perfil a derecha. GER-
MANICO ET DRUSO.
Rev.: Timón CAESARIBUS IIII VIR. CART.
Fecha: 82-40 a. J.
Valor: Quadrans.
Peso: 3,800 grs.
Módulo: 18 mms.
Referencia: Vives, lam. CXXVIII, 14.

Cascantum. Actual Cascante (Navarra). Acuñada sólo en la época imperial. Los ases llevan toro en el reverso.

Período IX.

71) Anv.: Cabeza de Tiberio de perfil a derecha. TI. CAESAR.
DIVI.AUG.F.AUGUSTUS.

Rev.: Toro. MUNICIPAL. CASCANTUM.

Fecha: 14-37 d. J.

Valor: As.

Peso: 9,500 grs.

Módulo: 25 mms.

Referencia: Vives, lam. CLXI, 1.

Colonia-Patricia. Actual Córdoba. Emite moneda sólo durante la época imperial.

Período VIII.

72) Anv.: Cabeza desnuda de Augusto de perfil a izquierda.
PERM.CAES.AUG.

Rev.: Símpulo y ápice. COLONIA PATRICIA.

Fecha 27 a. J.-14 d. J.

Valor: As.

Peso: 13,150 grs.

Módulo: 26 mms.

Referencia: Vives, variante lam. CLXV.

73) Anv.: Cabeza de Augusto de perfil a izquierda. PERM.
CAES.AUG.

Rev.: Símpulo y ápice. COLONIA PATRICIA.

Fecha: 27 a. J.-14 d. J.

Valor: Semis.

Peso: 5 grs.

Módulo: 20 mms.

Referencia: Vives, lam. CLXC, 4.

74) Anv.: Cabeza de Augusto de perfil a izquierda. PER.CAE.
AUG.

Rev.: Instrumentos pontificales. COLO.PA.

Fecha: 27 a. J.-14 d. J.

Valor: Quadrans.

Peso: 2,500 grs.

Módulo: 15 mms.

Referencia: Vives, lam. CLXV, 7.

- 75) Anv.: Cabeza de Augusto de perfil a izquierda. PERM.
CAES.AUG.
Rev.: COLONIA PATRICIA en corona de laurel.
Fecha: 27 a. J.-14 d. J.
Peso: 9 grs.
Módulo: 20 mms.
Referencia: Vives, lam. CXV, 3.
- 76) Anv.: Cabeza de Augusto de perfil a izquierda. PERM.
CAES.AUG.
Rev.: COLONIA PATRICIA en corona de laurel.
Fecha: 27 a. J.-14 d. J.
Valor: As.
Peso: 12 grs.
Módulo: 12,200 mms.
Referencia: Vives, lam. CLXV, 3.
- 77) Anv.: Cabeza de Augusto de perfil a izquierda. IMP.CAES
AUG.
Rev.: COLONIA PATRICIA en corona de laurel.
Fecha: 27 a. J.-14 d. J.
Valor: As.
Peso: 9,500 grs.
Módulo: 23 mms.
Referencia: Vives, lam. CLXV, 3.

Emerita. Actual Mérida, acuña en la época imperial.

Período VIII.

- 78) Anv.: Cabeza de Augusto de perfil a izquierda. DIVUS.
AUGUSTUS.PATER.
Rev.: Muralla y puerta de ciudad. COLAUGUSTA.EME-
RITA.
Fecha: 27 a. J.-14 d. J.
Valor: As.
Peso: 13 grs.
Módulo: 25 mms.
Referencia: Vives, lam. CLXII, 7.

- 79) Anv.: Cabeza de Augusto de perfil a izquierda. DIVUS.
AUG.PATER.CAE.
Rev.: Altar. A derecha PER, a izquierda AUG., debajo
PROVIDENT.
Fecha: 27 a. J.-14 d. J.
Valor: As.
Peso: 10 grs.
Módulo: 25 mms.
Referencia: Vives, lam. CXLIII, 3.
- 80) Anv.: Cabeza de Augusto de perfil a derecha. DIVUS.AUG.
PATER.C. A. E.
Rev.: Altar de la Providencia. PER. AUG. PROVIDENT.
Fecha: 27 a. J.-14 d. J.
Valor: As.
Peso: 9 grs.
Módulo: 25 mms.
Referencia: Vives, lam. CXLIII, 10.
- 81) Anv.: Cabeza de Augusto de perfil izquierda. DIVUS
AUGUSTUS.PATER C. A. E.
Rev.: Altar de la Providencia. PER.AUG.PROVIDENT.
Fecha: 27 a. J.-14 d. J.
Valor: As.
Peso: 7,200.
Módulo: 24 mms.
Referencia: Vives, lam. CXLIII, 11.

Período IX.

- 82) Anv.: Cabeza de Tiberio de perfil a izquierda.TI.CAESAR.
AUGUSTUS.PONT.MAX.IMP.
Rev.: Arco triunfal. COL.AUGUSTA. EMERITA.
Fecha: 14-37 d. J.
Valor: As.
Peso: 7,50 grs.
Módulo: 23 mms.
Referencia: Vives. lam. CXLV, 8.

Gracurris. Localizada en Alfaro (Logroño, acuña solamente en época imperial.

Período IX.

83) Anv.: Cabeza laureada de Tiberio de perfil a derecha. TI. CAESAR.DIVI.AUG.F.AUGUSTUS.

Rev.: Buey mitrado. Encima MUNICIPIUM, debajo GRACURRIS.

Fecha: 14-37 d. j.

Valor: As.

Peso: 8 grs.

Módulo: 23 mms.

Referencia: Vives, lam. CLXIII, 1.

Ilici. Actual Elche (Alicante). Los ases muestran en reverso altar de Augusto, y los semis templo tetrastilo, que lleva en el friso la leyenda IUNONI.

Período VIII.

84) Anv.: Cabeza de Augusto de perfil a izquierda. AUGUSTUS.DIVI.F.

Rev.: L.MANLIO.T.PETRON. Aguila y estantarte entre insignias. C.C.IL.A.II VIR.

Fecha: 27 a. J.-14 d. J.

Valor: As.

Peso: 20,900 grs.

Módulo: 30 mms.

Referencia: Vives, lam. CXXXIII,1.

85) Anv.: Cabeza laureada de Augusto de perfil a derecha. AUGUSTUS.DIVI.F.

Rev.: Q.PAPIR.CAR.Q.TERE.MONT II VIR R.Q. Templo tetrastilo, en el friso IUNONI, en los intercolumnios C. I. IL. A.

Fecha: 27 a. J.-14 d. J.

Valor: Semis.

Peso: 5,200 grs.

Módulo: 20 mms.

Referencia: Vives, lam. CXXXIII, 5.

Período IX:

- 86) Anv.: Cabeza de Tiberio de perfil a izquierda. T.CAESAR.
DIVI..AUG.F.AUGUSTUS.P.M.
Rev.: M.IULIUS.SETTAL.L. SEST.CELER.II VIR. Altar
SAL-AUG.C I V A.
Fecha: 14-37 d. J.
Valor: As.
Peso: 11,500 grs.
Módulo: 26 mms.
Referencia: Vives, lam. CXXXIII, 10.
- 87) Anv.: Cabeza de Tiberio de perfil a izquierda. TI.CAESAR.
DIVI.AUG.F.
Rev.: Dos togados dándose la mano C.I.I.A.L.TER.LÓN.
L.PAP.AVIT. II VIR.Q. Debajo IUNTIO.
Fecha: 14-37 d. J.
Valor: As.
Peso: 12 grs.
Módulo: 25 mms.
Referencia: Vives, lam. CXXXIII, 13.
- 88) Anv.: Cabeza desnuda de perfil a izquierda. TI.CAESAR.
DIVI.AUG.F.AUG.P.M.
Rev.: Vexilo entre dos aguilas legionarias. L.TER.LONG.
L.PAP.AVIT. II VIR. Q. C.I.I.A.
Fecha: 14-37 d. J.
Valor: Semis.
Peso: 4,500 grs.
Módulo: 20 mms.
Referencia: Vives, lam. CXXXIII, 12.

Irippe. Lugar indeterminado cerca de Sevilla. Comienza sus emisiones con anterioridad al año 100 a. J. Los asés llevan en anverso el retrato de Augusto y en reverso figura femenina sentada con cornucopia.

Período VIII.

- 89) Anv.: Cabeza de Augusto de perfil a derecha. IRIPPO
Rev.: Mujer sentada con cornucopia y piña.

Fecha: 27 a. J.-14 d. J.

Valor: As.

Peso: 5,5 grs.

Módulo: 20 mms.

Referencia: Vives, lam. CX, 2.

90) Anv.: Cabeza de Augusto de perfil a derecha. IRIPPO.

Rev.: Mujer sentada con cornucopia y piña.

Fecha: 27 a. J.-14 d. J.

Peso: 2,5 grs.

Módulo: 17 mms.

Referencia: Vives, lam. CX, 4.

Itálica. Localizada en Santiponce (Sevilla). Sólo acuña en época imperial. Los ases llevan en reverso el altar de Augusto y las insignias legionarias.

Período IX.

91) Anv.: Cabeza de Druso de perfil a derecha. DRUSUS.

CAESAR.TI.AUG.F.

Rev.: MUNICI.ITALIC. Aguila y vexilo entre signo militares. PE-R- AU-G.

Fecha: 14-37 d. J.

Valor: Semis.

Peso: 4,5 grs.

Módulo: 20 mms.

Referencia: Vives, lam. CLXVIII. 12,

92) Anv.: Cabeza de Tiberio de perfil a derecha. IMP.TI.

CAESAR.AUGUSTUS.PONT.MAX.

Rev.: PERM.DIVI.AUG.MUNIC.ITALIC. Altar de Augusto, en el PROVIDETIAE-AUGUSTI.

Fecha: 14-37 d. J.

Valor: As.

Peso: 11,500 grs.

Módulo: 25 mms.

Referencia: Vives, lam. CLXVIII.

Romula Augusta. En la provincia de Sevilla, sólo acuña en la época imperial. Los reversos ostentan los retratos de Germanico y Druso afrontados.

Período IX.

- 93) Anv.: Cabeza de Tiberio de perfil a izquierda. PERM.
DIVI.AUG.COL.ROM.
Rev.: Bustos afrontados de Germanico y Druso. GERMA-
NICUS.CAESAR.DRUSUS.CAESAR.
Fecha: 14-37 d. J.
Valor: As.
Peso: 11,700 grs.
Módulo: 25 mms.
Referencia: Vives, lam. CLXVII, 3.

Iulia-Traducta: Localizada a orillas del mar entre Carteia (Roncadillo) y Cetraria (Getares).

Período VII.

- 94) Anv.: Cabeza de Augusto de perfil a izquierda. Delante
PER.CAES.AUG.
Rev.: Dentro de corona de laurel IUL-TRAD.
Fecha: 27 a. J.-14 d. J.
Valor: As.
Peso: 7,500 grs.
Módulo: 20 mms.
Referencia: Vives, lam. CLXIV, 3.
- 95) Anv.: Cabeza de Augusto de perfil a izquierda. PERM.
CAES.AUG.
Rev.: Dentro de corona de laurel IUL-TRAD.
Fecha: 27 a. J.-14 d. J.
Valor: As.
Peso: 10,50 grs.
Módulo: 20 mms.
Referencia: Vives, lam. CLXIV, 3.
- 96) Anv.: Cabeza de Augusto de perfil a izquierda. PERM.
CAES.AUG.
Rev.: En corona de laurel IULIA-TRAD.
Fecha: 27 a. J.-14 d. J.
Valor: As.
Peso: 7,900 grs.

Módulo: 21 mms.

Referencia: Vives, variante lam. CLXIV, 3.

97) Anv.: Cabeza de Augusto de perfil a izquierda. PER.CAES
AUG.

Rev.: Dentro de corona de laurel IUL-TRAD.

Fecha: 27 a. d.-14 d. J.

Valor: Semis.

Peso: 3 grs.

Módulo: 17 mms.

Referencia: Vives, variante lam. CLXIV, 3.

MATILDE ESCORTELL PONSODA