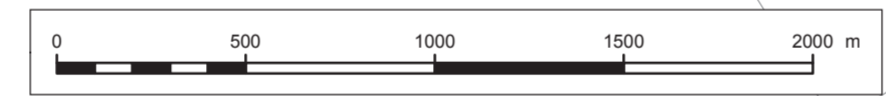
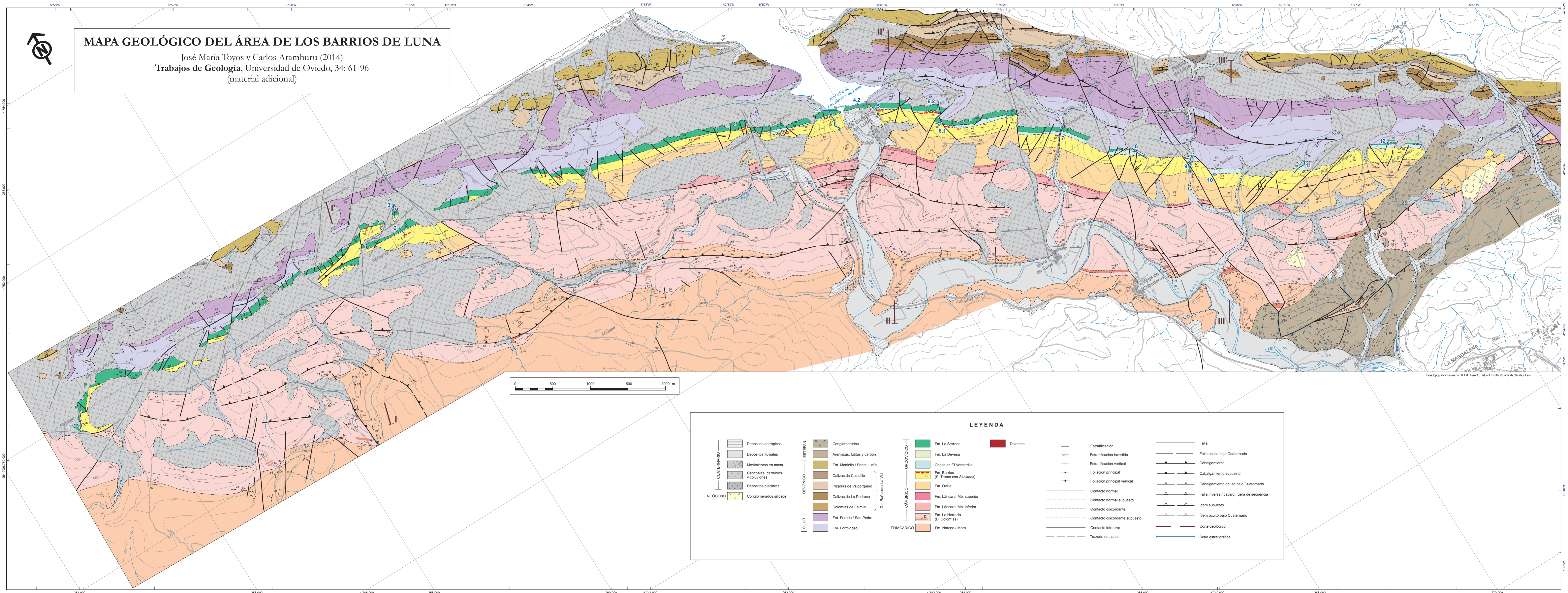




MAPA GEOLÓGICO DEL ÁREA DE LOS BARRIOS DE LUNA

José María Toyos y Carlos Aramburu (2014)
Trabajos de Geología, Universidad de Oviedo, 34: 61-96
(material adicional)



LEYENDA

<p>CUATERNARIO</p> <ul style="list-style-type: none"> Depósitos antrópicos Depósitos fluviales Movimientos en masa Canchales, derrubios y coluviones Depósitos glaciares <p>NEOGENO</p> <ul style="list-style-type: none"> Conglomerados silíceos 	<p>ESTEFANO</p> <ul style="list-style-type: none"> Conglomerados Areniscas, lutitas y carbón Fm. Moniello / Santa Lucía Calizas de Coladilla Pizarras de Valporquero Calizas de La Pedrosa Dolomías de Felmin Fm. Furada / San Pedro Fm. Formigoso <p>DEVÓNICO</p> <p>SILUR.</p>	<p>ORDOVÍCICO</p> <ul style="list-style-type: none"> Fm. La Serrona Fm. La Devesa Capas de El Ventorrillo Fm. Barrios (S. Tramo con Skolithos) Fm. Oville Fm. Láncara. Mb. superior Fm. Láncara. Mb. inferior Fm. La Herrería (D. Dolomías) Fm. Narcea / Mora <p>EDIACÁRICO</p>	<p>DOLENTAS</p>	<p>ESTRATIGRAFÍA</p> <ul style="list-style-type: none"> Estratificación Estratificación invertida Estratificación vertical Foliación principal Foliación principal vertical Contacto normal Contacto normal supuesto Contacto discordante Contacto discordante supuesto Contacto intrusivo Trazado de capas 	<p>FALDAS</p> <ul style="list-style-type: none"> Falla Falla oculta bajo Cuaternario Cabalgamiento Cabalgamiento supuesto Cabalgamiento oculto bajo Cuaternario Falla inversa / cabalg. fuera de secuencia Idem supuesto Idem oculto bajo Cuaternario Corte geológico Serie estratigráfica
---	--	--	------------------------	---	---

Base topográfica: Proyección UTM, huso 30, Datum ETRS89 © Junta de Castilla y León.